



CITTA' DI MONCALIERI

Assessorato Lavori Pubblici – Settore Gestione e Infrastrutture – Servizio Edifici e Impianti

RISTRUTTURAZIONE SCUOLA ELEMENTARE E MATERNA FRAZIONE TAGLIAFERRO

VIA TETTIPIATTI n. 109 - MONCALIERI (TO)

IL R.U.P.

geom. Dario VIOLA

IL PROGETTISTA ARCHITETTONICO

geom. Girolamo FICI

IL PROGETTISTA IMPIANTISTICO



I COLLABORATORI

geom. Dario VIOLA

arch. Lucia SPRIANO

arch. Antonella ZOTTI

dott. ing. Domenico USAI

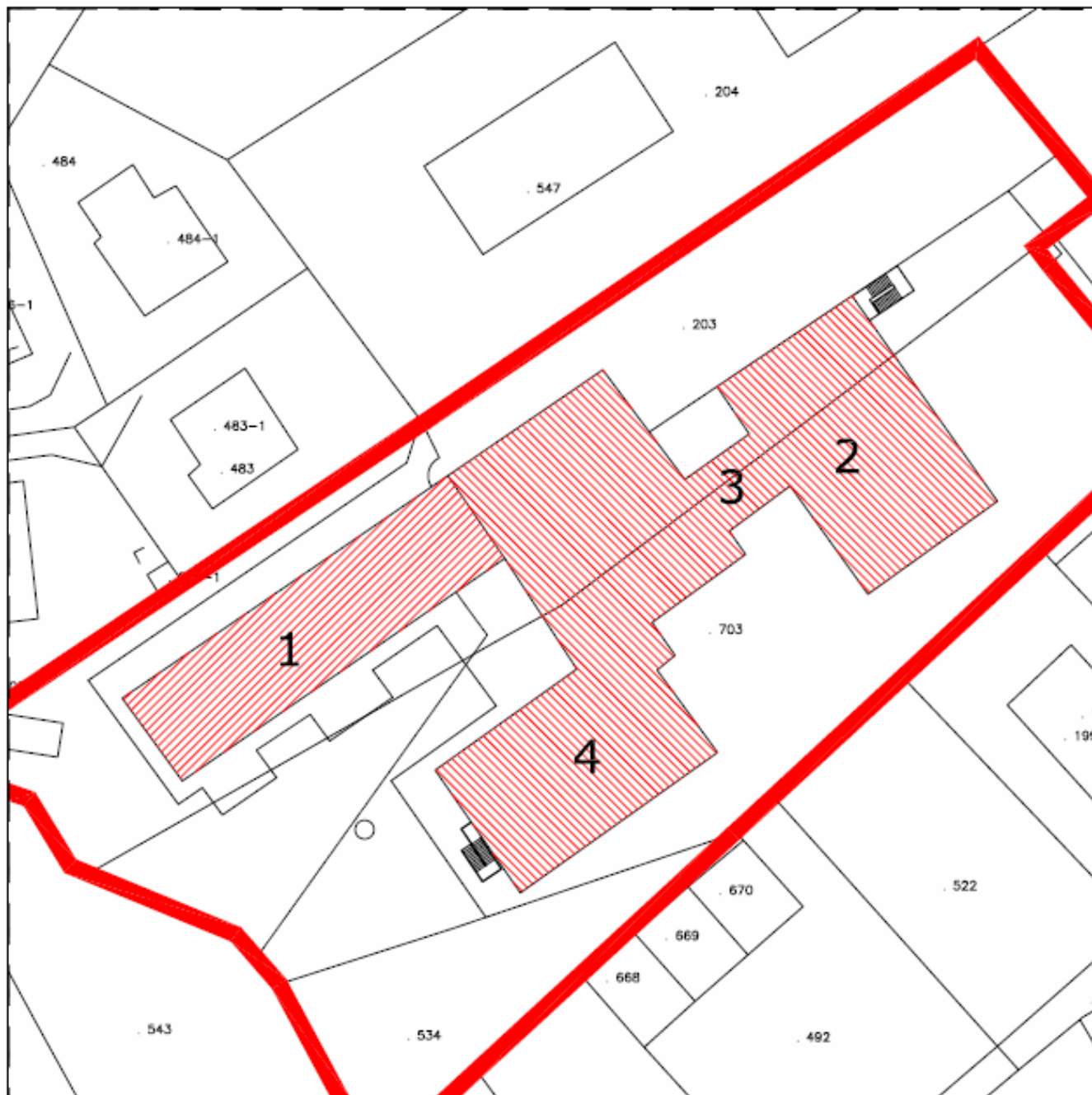


INQUADRAMENTO TERRITORIALE



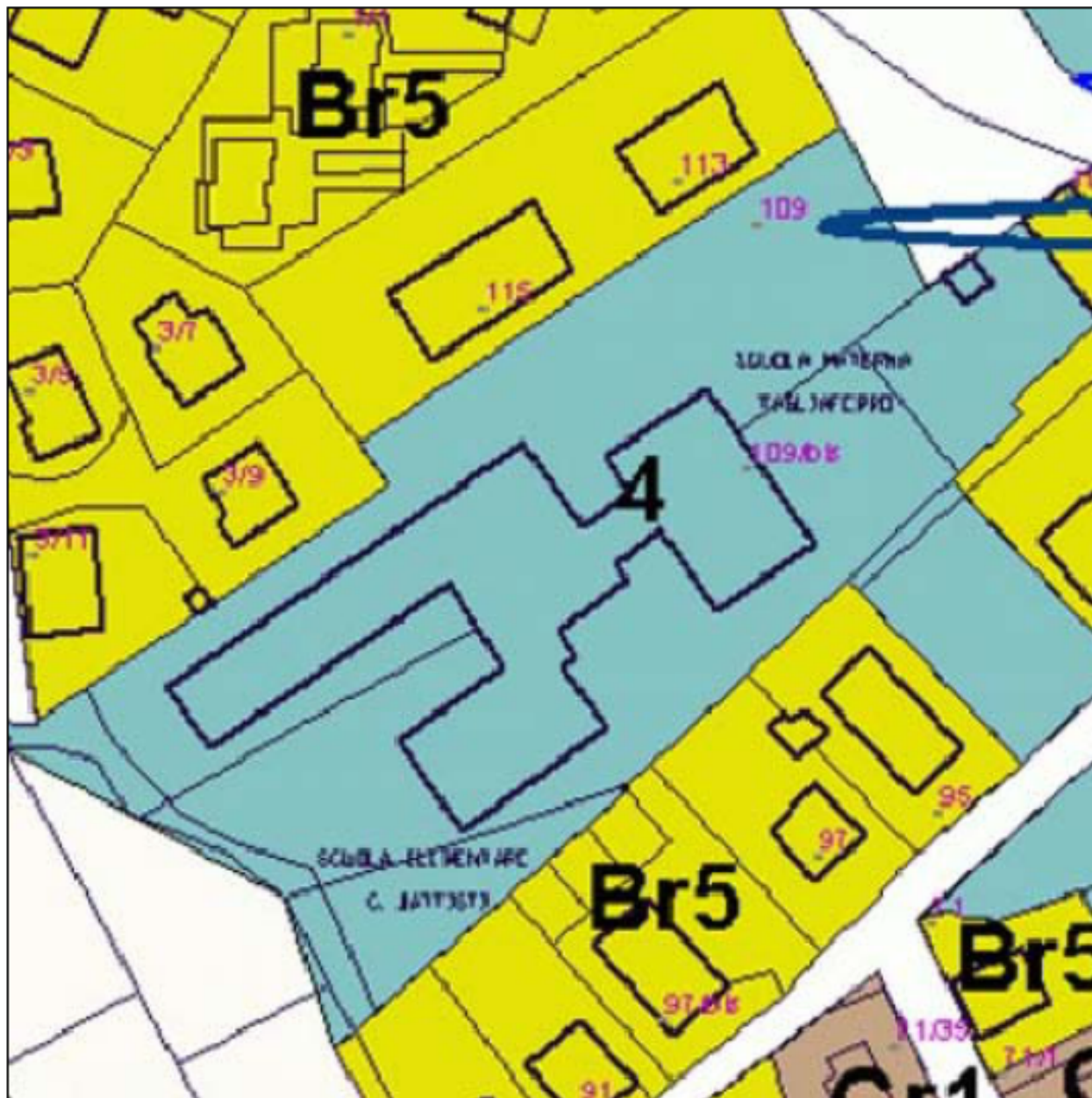
I
F
D
L
Q

ESTRATTO DI MAPPA CATASTALE



I
F
D
L
Q

ESTRATTO DI P.R.G.C.



- I
- F
- D
- L
- Q

DOCUMENTAZIONE FOTOGRAFICA ESTERNO



I
F
D
L
Q

DOCUMENTAZIONE FOTOGRAFICA ESTERNO



I
F
D
L
Q

DOCUMENTAZIONE FOTOGRAFICA ESTERNO



I
F
D
L
Q

DOCUMENTAZIONE FOTOGRAFICA ESTERNO



I
F
D
L
Q

DOCUMENTAZIONE FOTOGRAFICA ESTERNO



I
F
D
L
Q

DOCUMENTAZIONE FOTOGRAFICA NUOVO TETTO MIRO'



PRIMA

DOPO



- I
- F
- D
- L
- Q

DOCUMENTAZIONE FOTOGRAFICA NUOVO TETTO MIRO'



PRIMA

DOPO



I
F
D
L
Q

DOCUMENTAZIONE FOTOGRAFICA INTERNO



I
F
D
L
Q

DOCUMENTAZIONE FOTOGRAFICA INTERNO



I
F
D
L
Q

DOCUMENTAZIONE FOTOGRAFICA INTERNO



I
F
D
L
Q

DOCUMENTAZIONE FOTOGRAFICA INTERNO



I
F
D
L
Q

DOCUMENTAZIONE FOTOGRAFICA INTERNO



I
F
D
L
Q

DOCUMENTAZIONE FOTOGRAFICA INTERNO

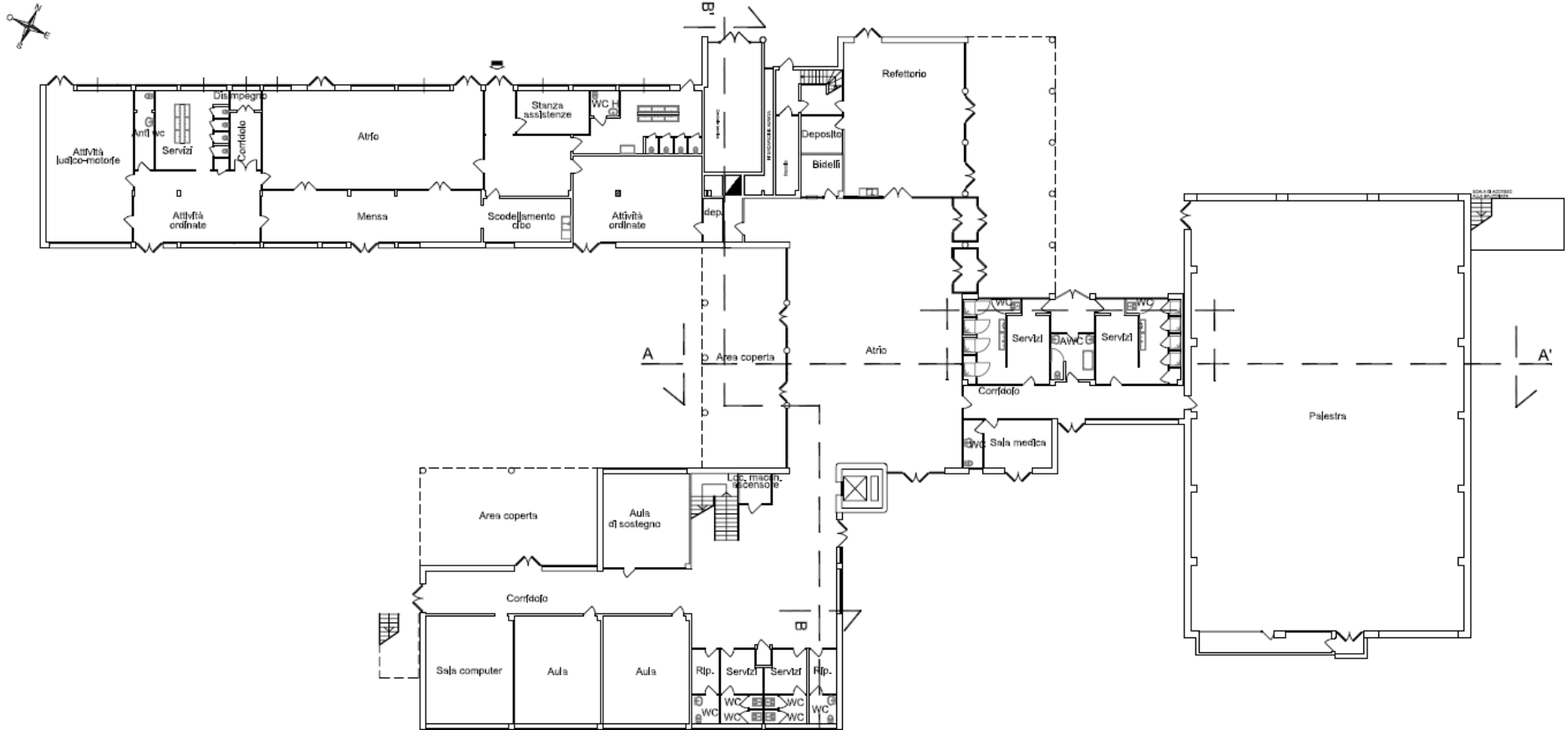


I
F
D
L
Q

DOCUMENTAZIONE FOTOGRAFICA INTERNO

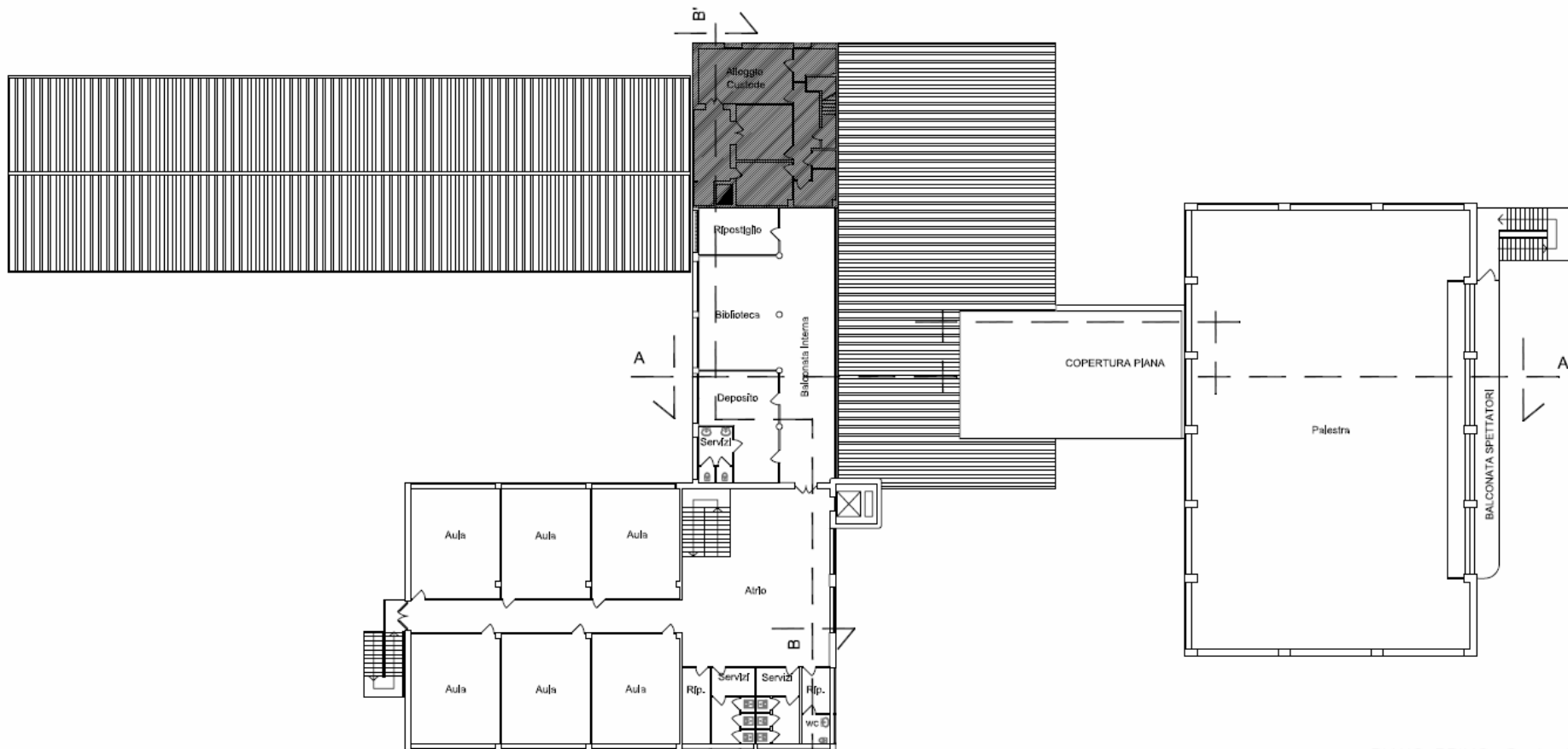


PIANTA PIANO TERRENO - STATO DI FATTO



- I
- F
- D
- L
- Q

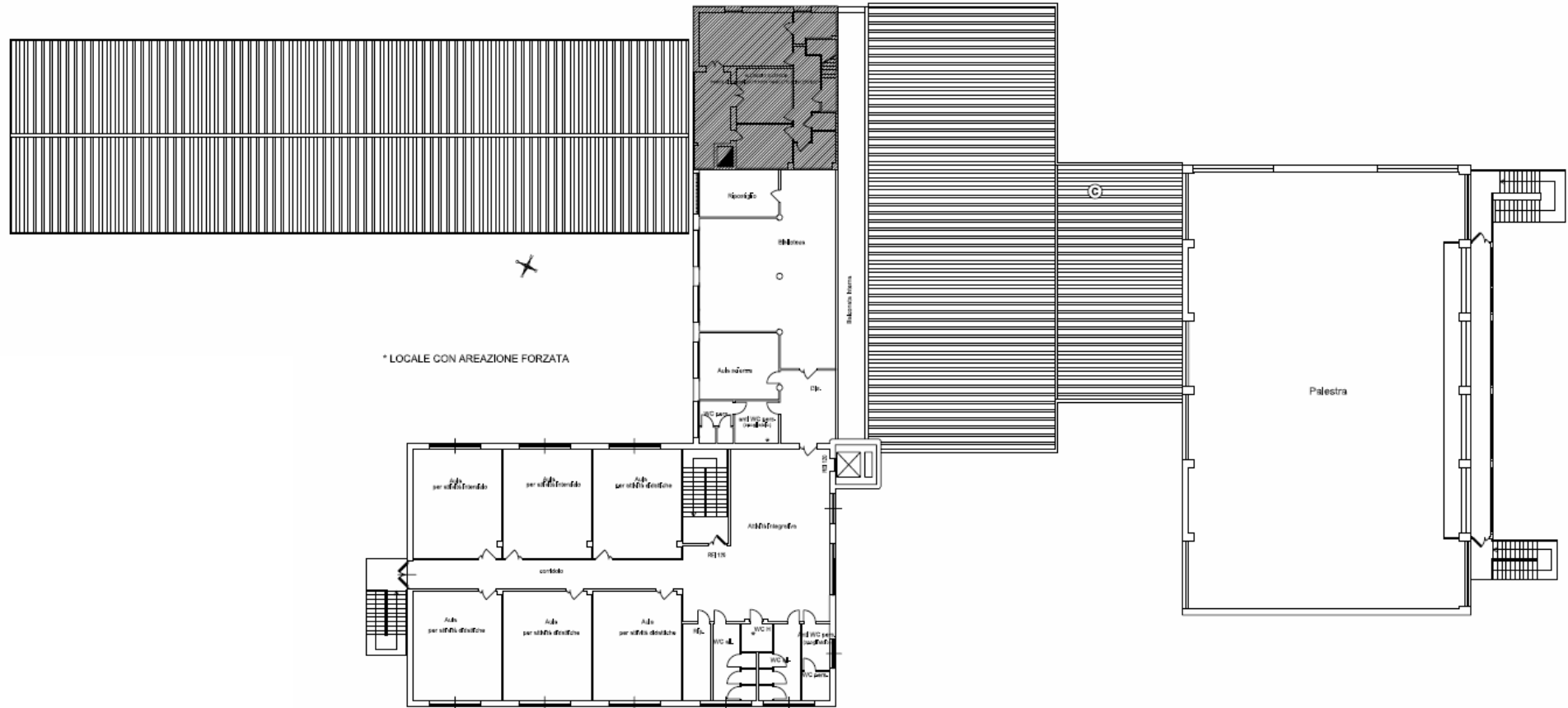
PIANTA PIANO PRIMO - STATO DI FATTO



PIANO PRIMO Scala 1:

I
F
D
L
Q

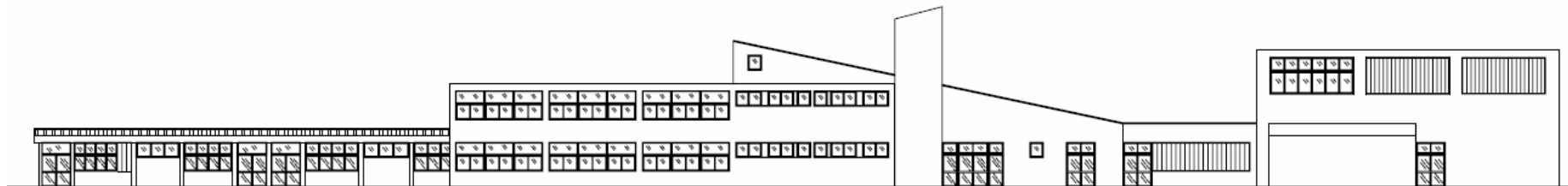
PIANTA PIANO PRIMO - STATO DI PROGETTO



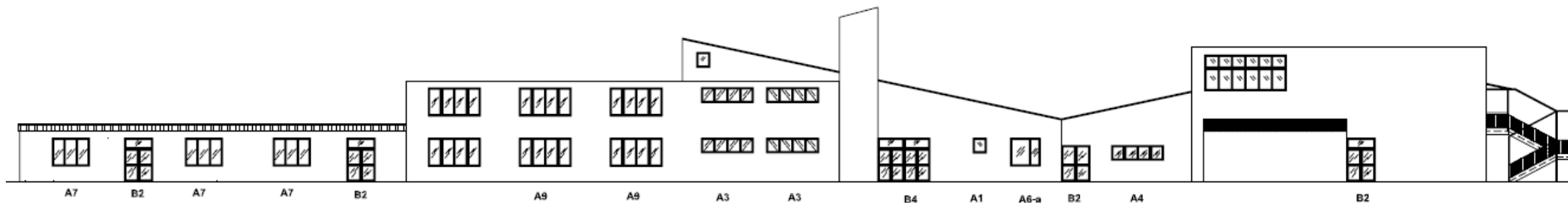
- I
- F
- D
- L
- Q

PROSPETTO SUD-EST

STATO DI FATTO



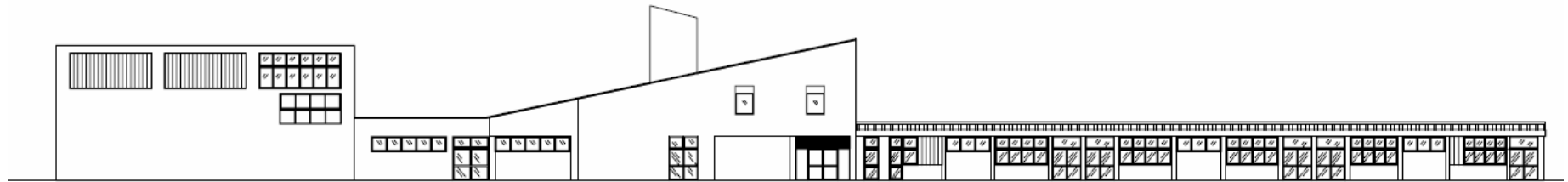
STATO DI PROGETTO



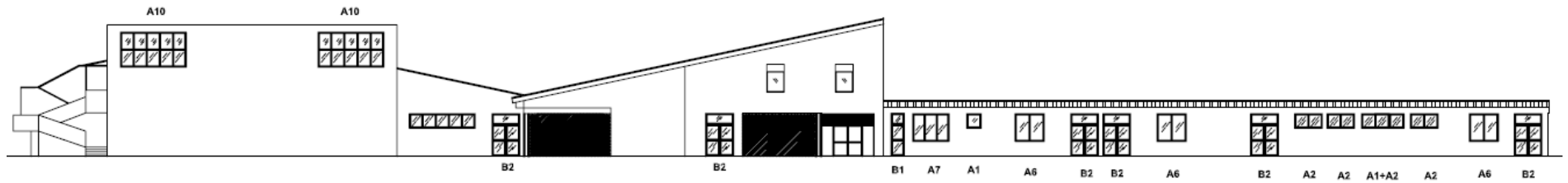
I
F
D
L
Q

PROSPETTO NORD-OVEST

STATO DI FATTO



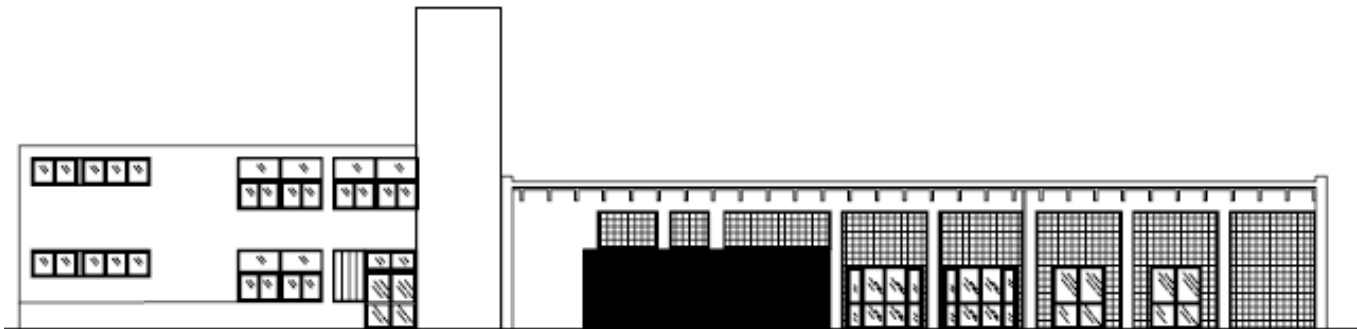
STATO DI PROGETTO



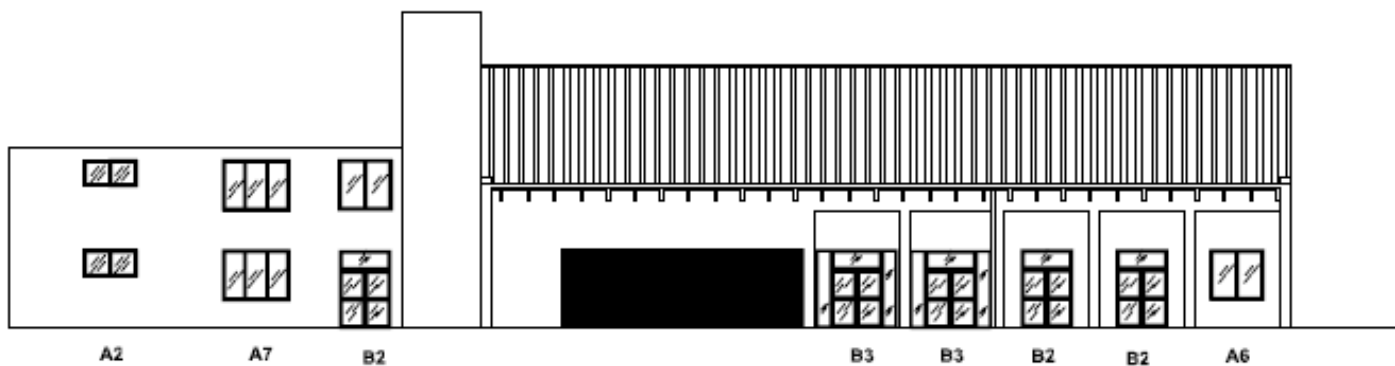
I
F
D
L
Q

PROSPETTO NORD-EST

STATO DI FATTO

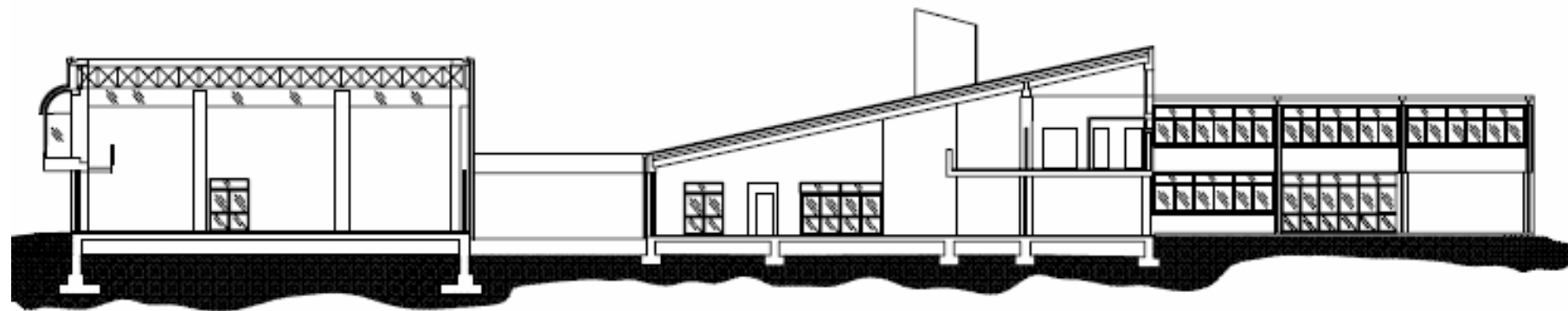


STATO DI PROGETTO

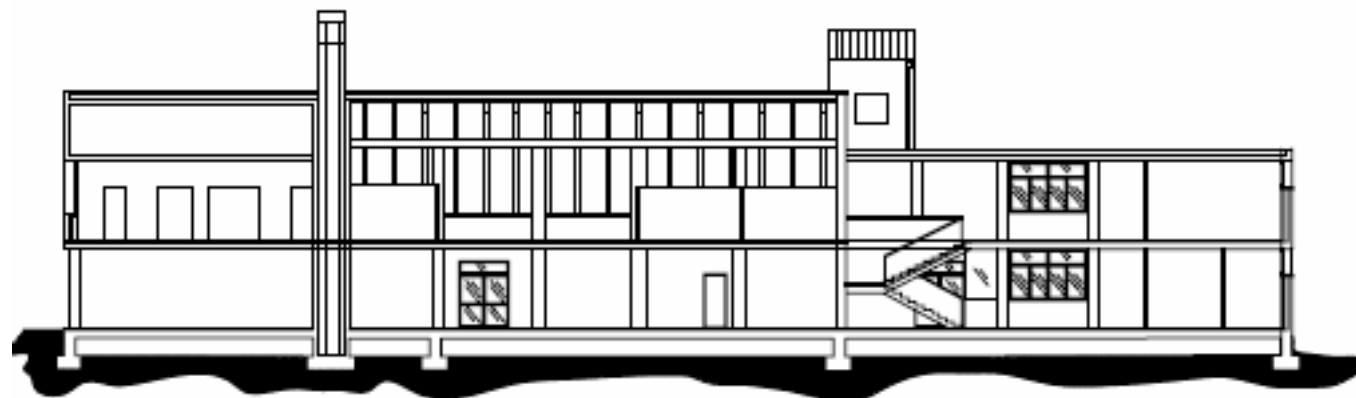


I
F
D
L
Q

SEZIONE A-A' e B-B' - STATO DI FATTO



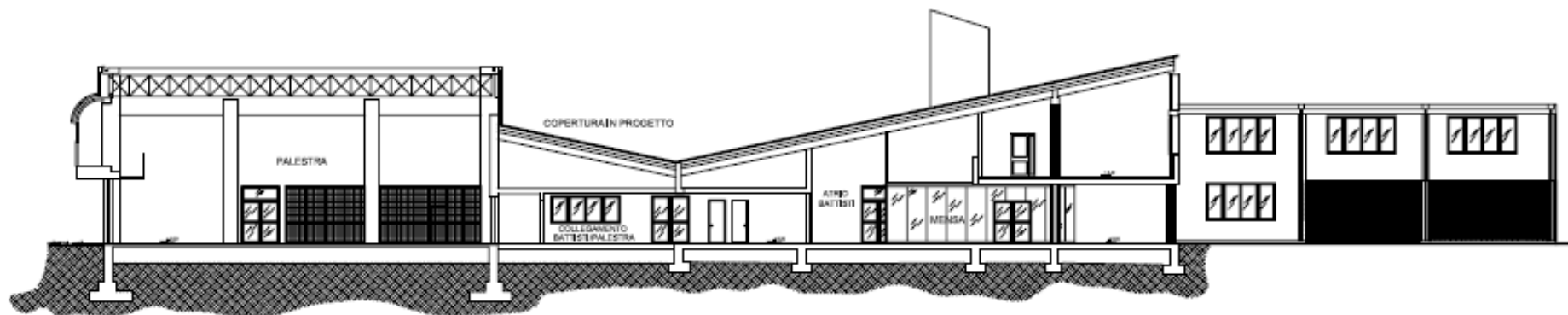
SEZIONE A-A'



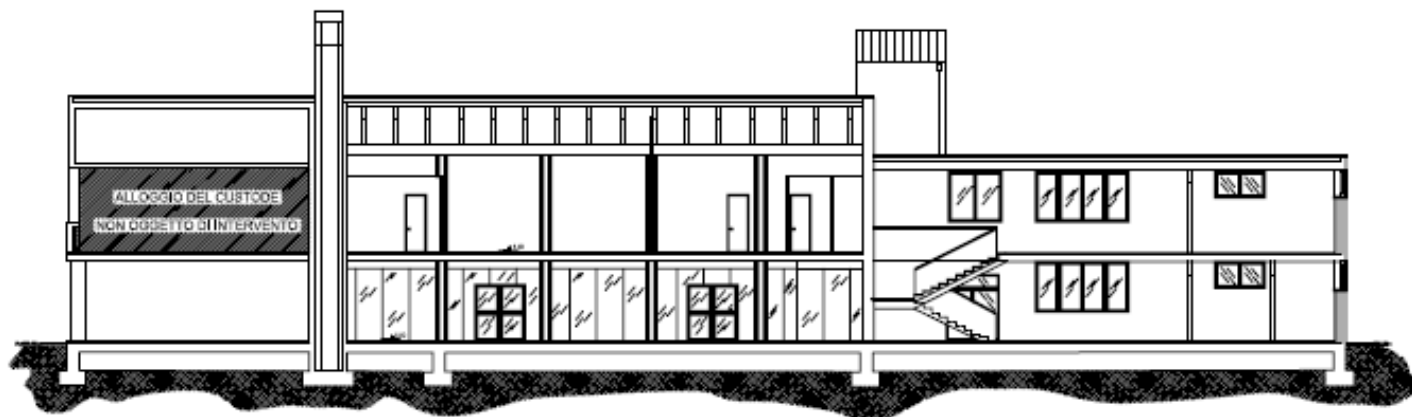
SEZIONE B-B'

I
F
D
L
Q

SEZIONE A-A' e B-B' - STATO DI PROGETTO



PROGETTO SEZIONE A-A'



PROGETTO SEZIONE B-B'

I
F
D
L
Q

PRINCIPALI FASI LAVORATIVE (1/3)

1. allestimento di cantiere;
2. realizzazione di nuova copertura in lamiera grecata coibentata ad esclusione della copertura della scuola dell'infanzia;
3. creazione di una nuovo portico in corrispondenza dell'ingresso alla palestra e agli spogliatoi e costruzione di nuova copertura a copertura degli spogliatoi e corridoio di collegamento tra palestra ed elementari, compresa faldaleria
4. demolizione delle pareti in vetro – cemento e creazione di pareti opache;
5. rivestimento esterno in pennellatura coibentata su tutte le facciate esterne;
6. verifica solaio a contatto del terreno zona materna ed eventuale creazione di bocche di aerazione;
7. sostituzione di tutti i serramenti esterni con nuovi aventi caratteristiche di taglio termico e vetrate isolanti tipo vetrocamera con basso emissivo formate da due lastre di vetro, con interposta intercapedine d'aria o gas argon;
8. verifica dei serramenti REI e fornitura di nuovi serramenti REI completi di maniglione antipanico;
9. creazione di compartimentazioni REI;
10. sostituzione scala di sicurezza esterna esistente e nuova scala di sicurezza per palestra;
11. realizzazione di nuove tramezzature interne e relative opere di finitura;

I

F

D

L

Q

PRINCIPALI FASI LAVORATIVE (2/3)

12. ristrutturazione dei servizi igienici con creazione di servizi igienici per gli insegnanti e per i disabili, compresa la sostituzione di tutti gli impianti tecnologici, dei rivestimenti e pavimenti ed dei sanitari;
13. redistribuzione dello spazio atrio della scuola elementare e nuova collocazione della mensa e degli spazi correlati alla mensa;
14. sostituzione generale di tutti i rivestimenti, pavimenti e zoccolino;
15. rifacimento completo degli impianti tecnologici (elettrico, idrico-sanitario, termico, antintrusione) e il conseguente ottenimento delle relative certificazioni;
16. tinteggiatura di tutte le parti interne;
17. sostituzione dei serramenti interni;
18. rifacimento rilevazione incendi e impianto idrico antincendio (idranti soprassuolo UNI70 esterno e idranti a naspo interni);
19. verifica della presenza di elementi di cemento-amianto e relativa rimozione e smaltimento presso le discariche autorizzate e nel rispetto delle procedure di legge;
20. sistemazione dell'area esterna a verde con realizzazione di nuovi percorsi pedonali e risistemazione della pavimentazione estera.
21. verifica interna ed esterna del rispetto delle norme per l'abbattimento delle barriere architettoniche e necessari adeguamenti;

I

F

D

L

Q

PRINCIPALI FASI LAVORATIVE (3/3)

22. verifica del sistema di allontanamento delle acque reflue e sostituzione delle varie condutture inadeguate.
23. ottenimento di tutte le omologazioni per materiali;
24. presentazione delle necessarie istanze presso ASL e VVFF finalizzate all'ottenimento dei relativi nulla-osta.
25. opere di finitura varie;

I

F

D

L

Q

CRONOPROGRAMMA DEI LAVORI

	<u>Attività</u>	<u>Tempi previsti</u>	
1	Progettazione preliminare	approvato in linea tecnica con DGC n.326/10 del 22/12/10	
FASE ISTRUTTORIA R.P.	Presentazione del progetto in Regione Piemonte per il finanziamento del 60% dei costi ammessi agli interventi di risparmio energetico	30/12/2010	
	Richiesta documentazione integrativa per la valutazione dalla Regione Piemonte	prot. n. 31456 del 01/07/2011	
	Incarico Professionale studio RPP	D.D. n. 1060 del 09/08/2011	
	Integrazione documenti alla Regione Piemonte	prot. n.44441 del 29/09/2011	
	Conclusione istruttoria Regione Piemonte	ad oggi ancora non ricevuta	
2	Progettazione definitiva	Entro 2 mesi dalla comunicazione istruttoria R.P.	
3	Richiesta parere progetto VV.F.	Entro 15 gg. dall'approvazione progetto definitivo	
4	Progettazione esecutiva, verifica e validazione	Entro 3 mesi dal parere dei VV.F.	
5	Gara d'Appalto	Entro 3 mesi dall'approvazione progetto esecutivo	
6	Contratto d'Appalto	Entro 2 mesi dalla gara d'appalto	I
7	Consegna dei lavori	Entro 45 gg. Dalla registrazione del contratto	F
8	Durata dei lavori	12 mesi	D
9	Collaudo Tecnico Amministrativo	Entro 6 mesi dalla fine lavori	L
			Q

PROSPETTO DI FINANZIAMENTO DELL'OPERA

Contributo richiesto alla Regione Piemonte INCENTIVAZIONE ALLA RAZIONALIZZAZIONE DEI CONSUMI ENERGETICI NEL PATRIMONIO IMMOB. DEGLI ENTI PUBBLICI - BANDO 2009	559 413,33 €
Costo a carico dell'Amministrazione Comunale	1 220 586,67 €
Costo totale dell'intervento	1 780 000,00 €

I

F

D

L

Q